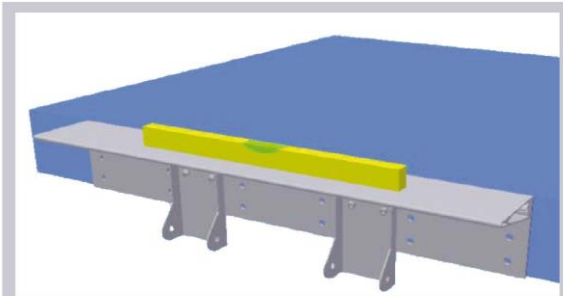


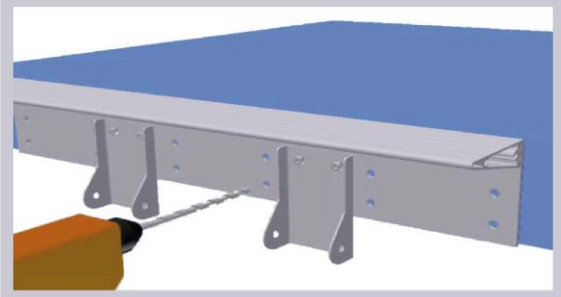
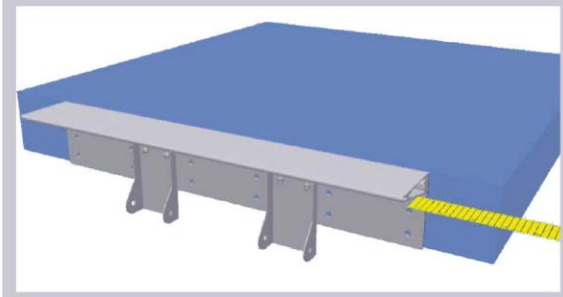
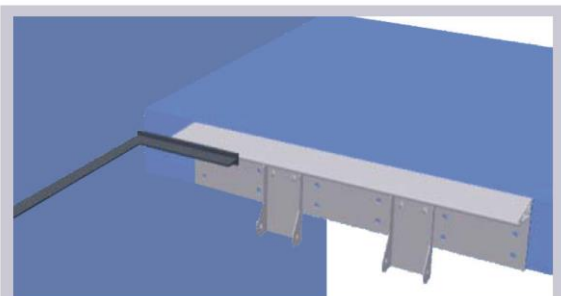
Kortfattad montagebeskrivning Trappa Triangle

1, Fixera översta halvsteget i liv med färdigt golv i bjälklaget på 5 eller fler punkter med bult + kemankare, genomgående bult + mutter (stålbalk) eller fransk träskruv med eller utan plugg beroende på material. Sätt fast sidostycke på översta steget.

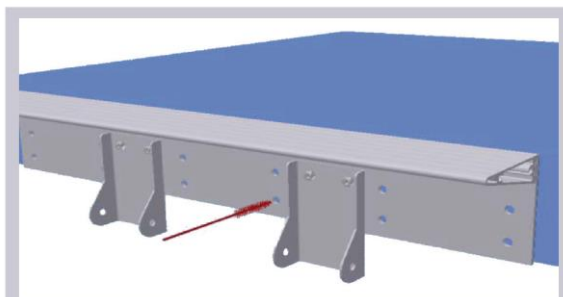
1a



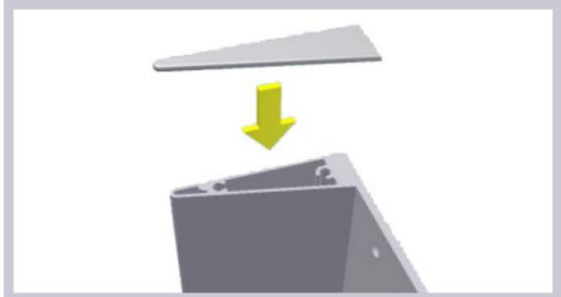
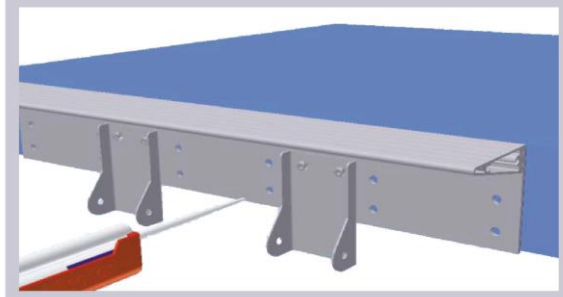
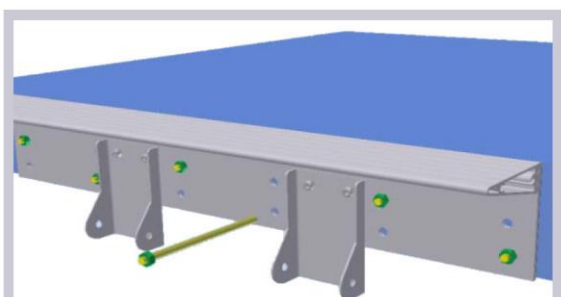
1b



1c

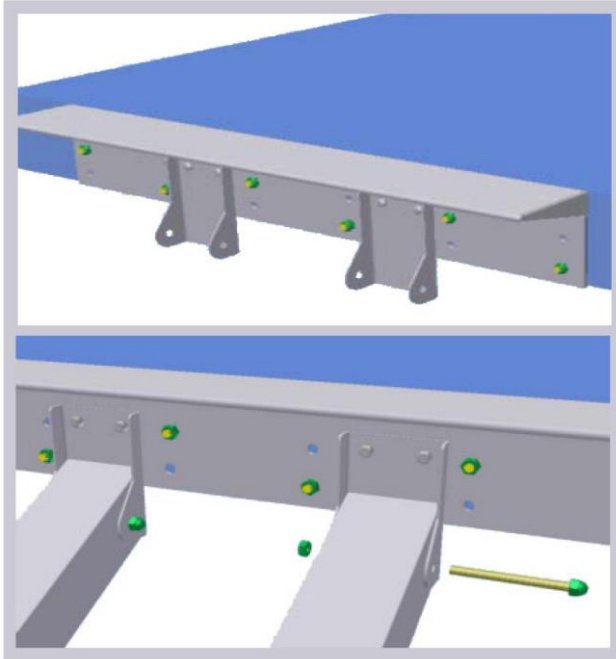


1d

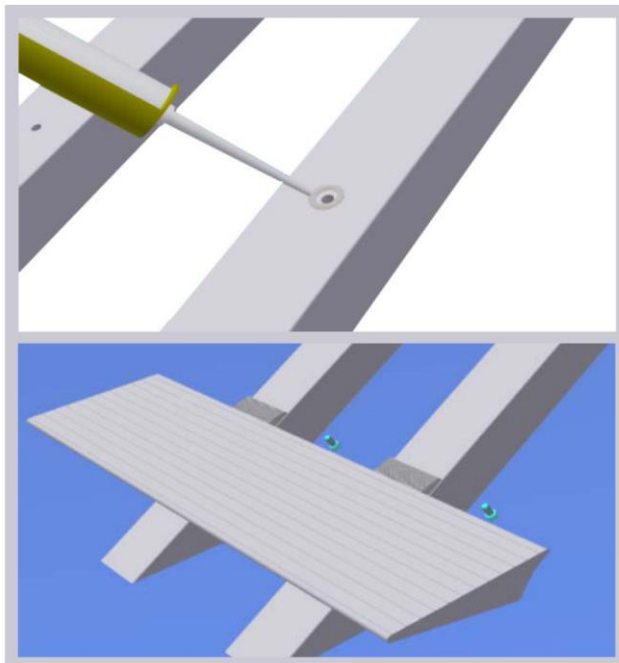


ACSS TRAPPOR

2, Häng på Balkarna med de genomgående bultarna (B nedan). Monteras löst till en början.

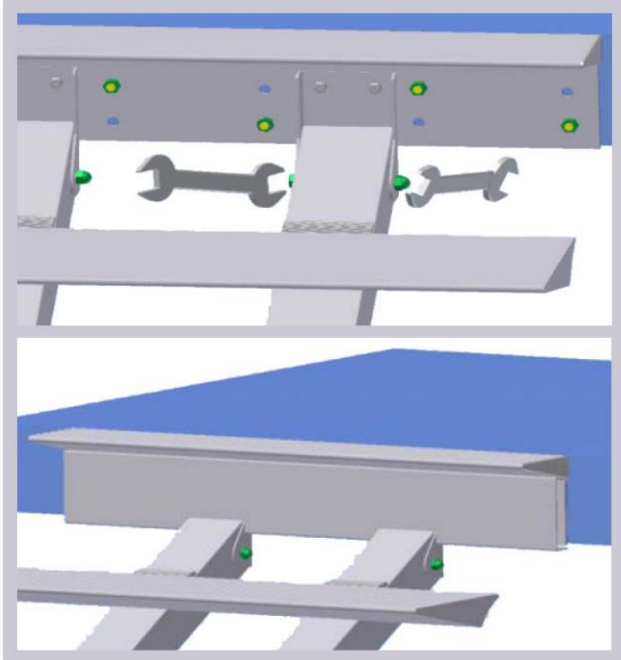


3, Sätt dit de nedersta steget med bifogade bultar (dra inte fast helt) Fortsätt med näst översta steget.

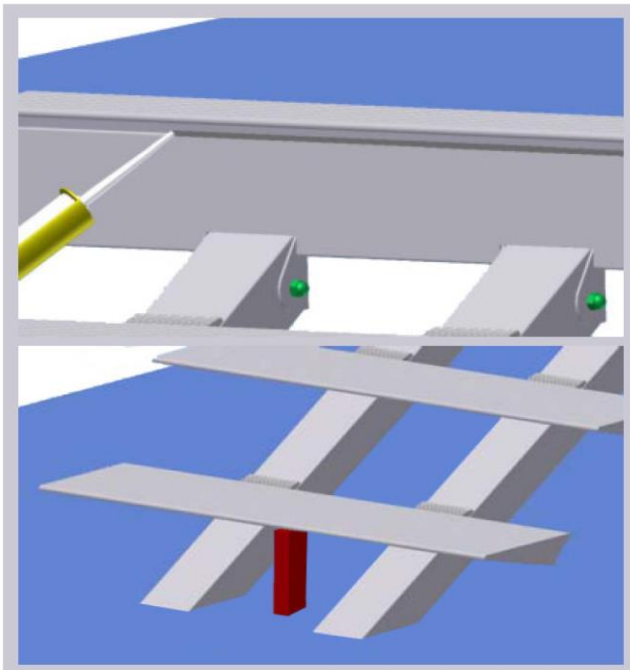


ACSS TRAPPOR

4, Fortsätt med resten av stegen och dra sedan fast samtliga hårt. Dra därefter fast de två genomgående bultarna som håller balkarna (se till att ni har tillräckligt med gängor på **båda** sidor).



5, Sätt dit täckplåten i toppen med den självhäftande tejpens och dra en sträng Silicon eller likvärdigt i framkant. Se till att ni torkat ytan där den självhäftande tejpens skall fästa med T-röd eller likvärdigt. Lyft upp trappan och sätt dit de medföljande gummibitarna.



Klart!